



**Budynek C** : Powierzchnia 74,48 m<sup>2</sup>  
z ogrodem, 4 pokoje

W budynku C przewidzieliśmy dla Ciebie dodatkową powierzchnię poddasza

## OSIEDLE HUSARSKIE

SWARZĘDZ - KRUSZEWNIA  
UL. BIAŁOWIESKA

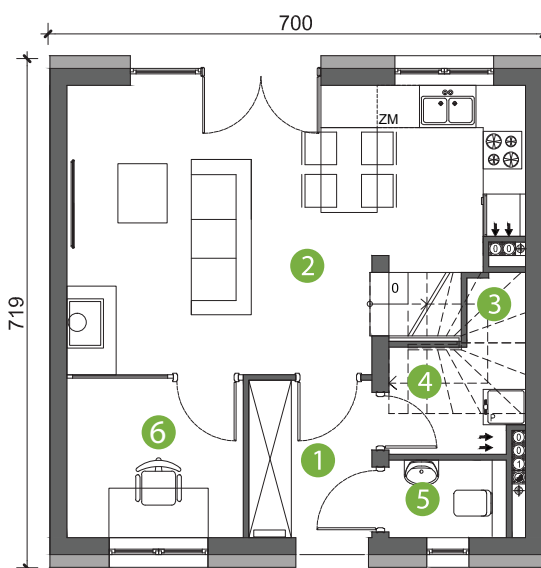
### TWÓJ DOM W WYSOKIM STANDARDZIE

- komfortowe i przestronne pokoje
- własny ogródek
- poddasze
- indywidualna aranżacja wnętrz
- okna w kolorze drewna
- atrakcyjna architektura budynku
- bardzo dobra lokalizacja
- pomagamy w otrzymaniu kredytu

### BUDYNEK C

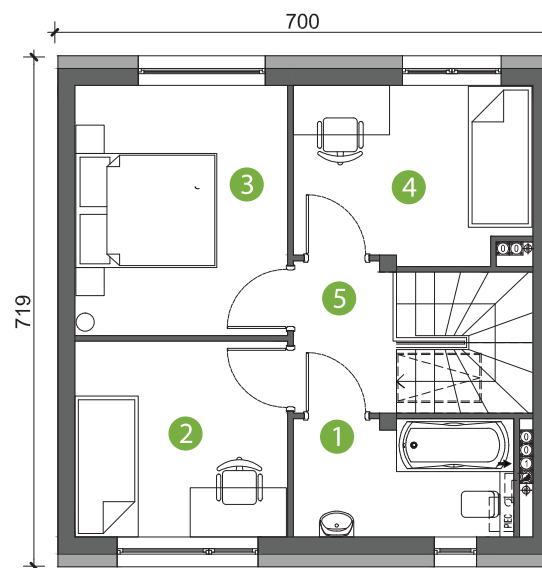


BUDYNEK C - PARTER



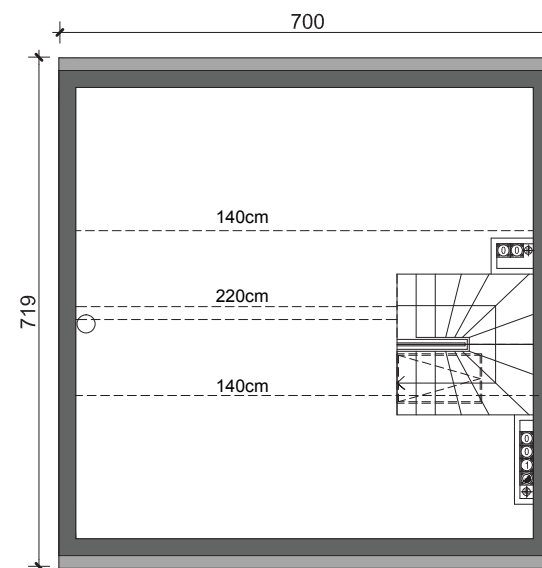
POMIESZCZENIE	POW. UŻYTK.
1	3,78 m <sup>2</sup>
2	22,50 m <sup>2</sup>
3	3,90 m <sup>2</sup>
4	2,25 m <sup>2</sup>
5	1,73 m <sup>2</sup>
6	5,47 m <sup>2</sup>
<b>RAZEM PARTER</b>	<b>39,63 m<sup>2</sup></b>
<b>RAZEM PARTER + PIĘTRO</b>	<b>74,48 m<sup>2</sup></b>

BUDYNEK C - PIĘTRO



POMIESZCZENIE	POW. UŻYTK.
1	5,03 m <sup>2</sup>
2	8,21 m <sup>2</sup>
3	10,52 m <sup>2</sup>
4	8,07 m <sup>2</sup>
5	3,02 m <sup>2</sup>
<b>RAZEM PIĘTRO</b>	<b>34,85 m<sup>2</sup></b>

DODATKOWA POWIERZCHNIA C+



POMIESZCZENIE	POW. UŻYTK.
<b>POW. PODŁOGI</b>	<b>35,00 m<sup>2</sup></b>

Powyższe rysunki mają charakter poglądowy. Powierzchnie lokali podane są na podstawie projektu budowlanego, dokładny obmiar zostanie określony po dokonaniu inwentaryzacji budynku.