

SILVER HOUSE

ZALASEWO

ZLASEWO
UL. PLANETARNA



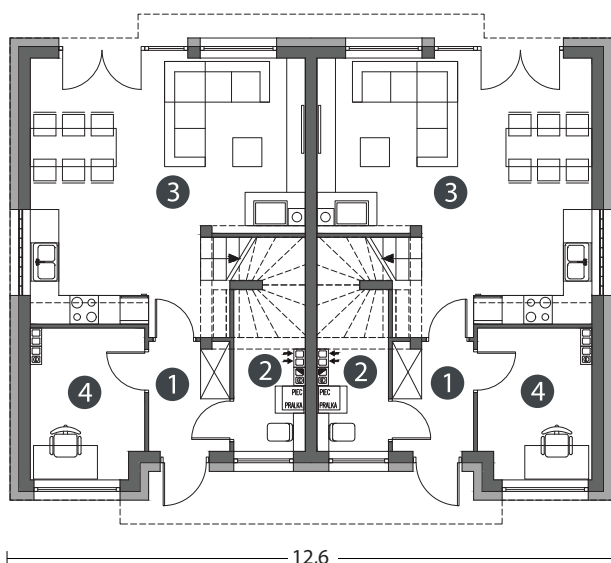
BUDYNEK E PARTER+PIĘTRO

POW. UŻYTKOWA - 94,00 m²



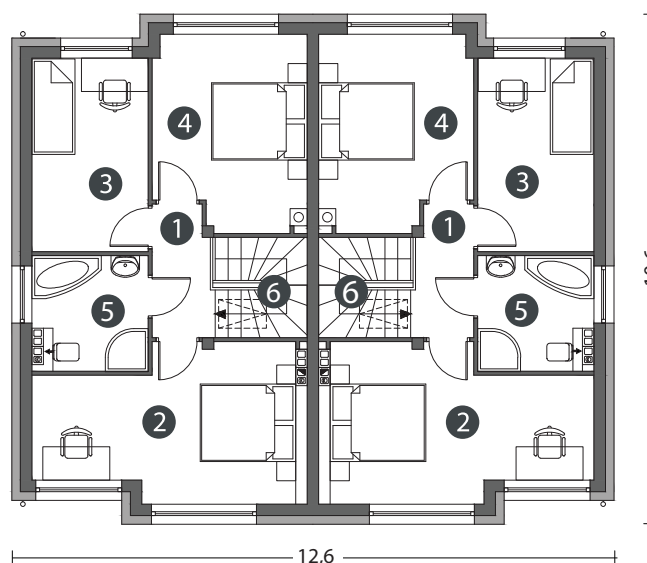
Budujemy z pasją

- nowoczesna architektura
- duże ogrody
- komfortowe i przestronne pokoje
- indywidualna aranżacja wnętrz
- bardzo dobra lokalizacja
- pomagamy w otrzymaniu kredytu



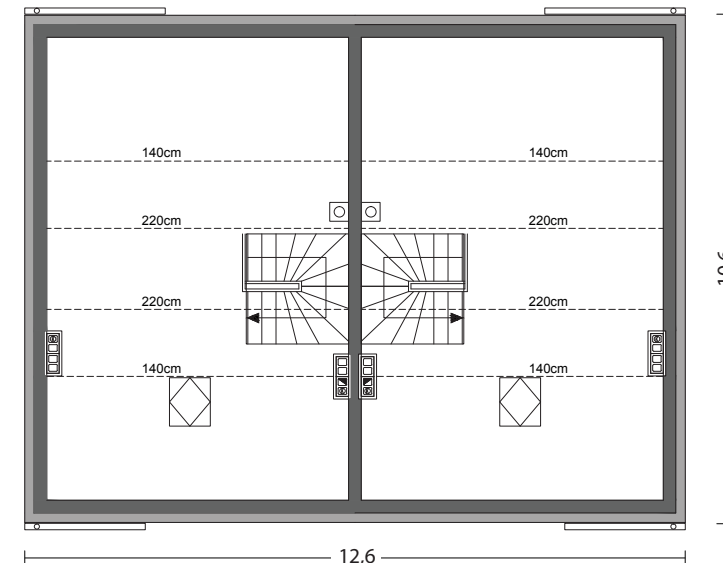
PARTER

| POMIESZCZENIE | POW. UŻYTK. |
|------------------------|----------------------------|
| 1 | 3,70 m ² |
| 2 | 4,40 m ² |
| 3 | 28,40 m ² |
| 4 | 7,10 m ² |
| RAZEM | 43,60 m² |
| PARTER + PIĘTRO | 94,00 m² |



PIĘTRO

| POMIESZCZENIE | POW. UŻYTK. |
|---------------|----------------------------|
| 1 | 2,80 m ² |
| 2 | 16,50 m ² |
| 3 | 9,70 m ² |
| 4 | 12,20 m ² |
| 5 | 5,20 m ² |
| 6 | 4,00 m ² |
| RAZEM | 50,40 m² |

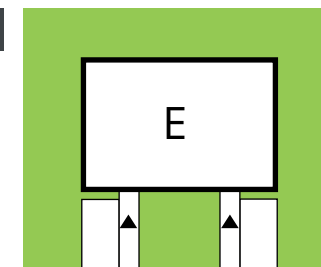


POMIESZCZENIE

POW. PODŁOGI

46,10 m²

BUDYNEK E



Powyższe rysunki mają charakter poglądowy. Powierzchnie lokali podane są na podstawie projektu budowlanego, dokładny obmiar zostanie określony po dokonaniu inwentaryzacji budynku.