

# OSIEDLE GARDENIA

ROKIETNICA  
UL. SZKOLNA

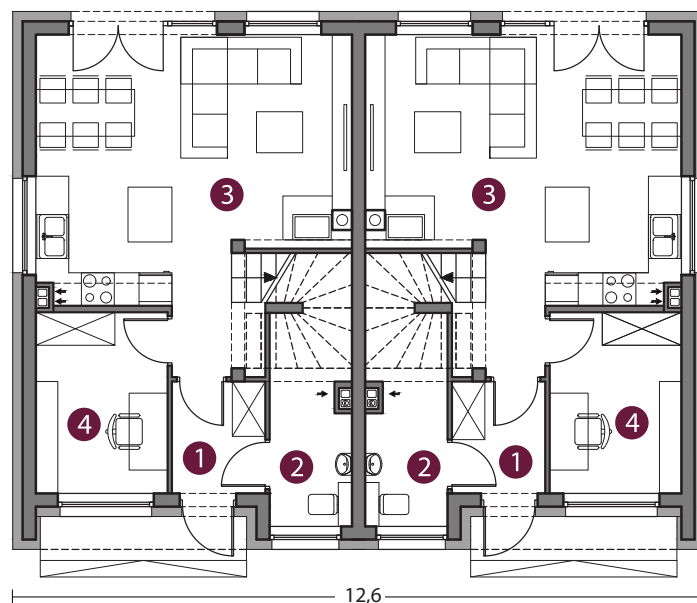
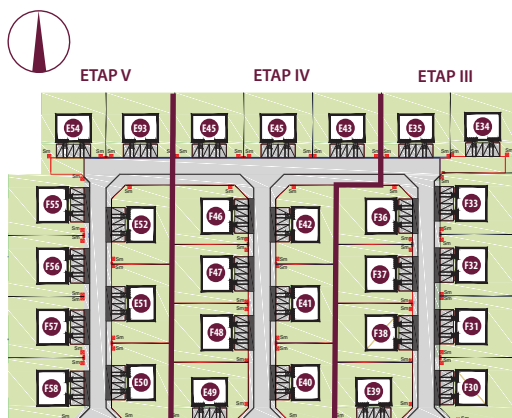


## BUDYNEK E PARTER+PIĘTRO

POW. UŻYTKOWA - **91,80 m<sup>2</sup>**

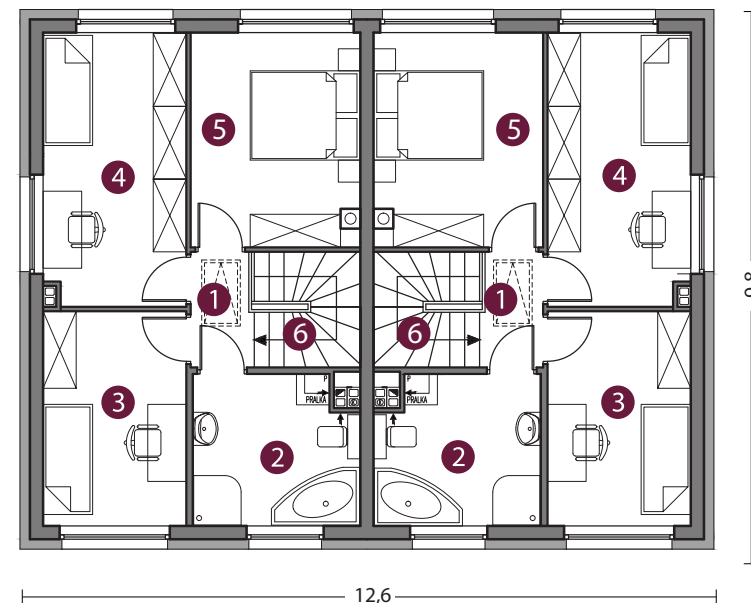
### TWÓJ DOM W WYSOKIM STANDARDZIE

- nowoczesna architektura
- duże ogrody
- komfortowe i przestronne pokoje
- indywidualna aranżacja wnętrza
- bardzo dobra lokalizacja
- pomagamy w otrzymaniu kredytu



#### PARTER

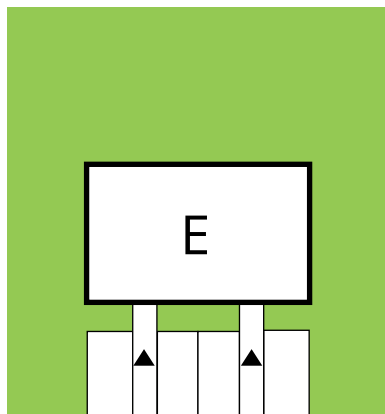
POMIESZCZENIE	POW. UŻYTK.
1	3,36 m <sup>2</sup>
2	4,64 m <sup>2</sup>
3	27,68 m <sup>2</sup>
4	7,75 m <sup>2</sup>
<b>RAZEM</b>	<b>43,43 m<sup>2</sup></b>
<b>PARTER + PIĘTRO</b>	<b>91,80 m<sup>2</sup></b>



#### PIĘTRO

POMIESZCZENIE	POW. UŻYTK.
1	2,32 m <sup>2</sup>
2	8,04 m <sup>2</sup>
3	10,00 m <sup>2</sup>
4	12,50 m <sup>2</sup>
5	11,55 m <sup>2</sup>
6	3,96 m <sup>2</sup>
<b>RAZEM</b>	<b>48,37 m<sup>2</sup></b>

#### BUDYNEK E



Powyższe rysunki mają charakter poglądowy. Powierzchnie lokali podane są na podstawie projektu budowlanego, dokładny obmiar zostanie określony po dokonaniu inwentaryzacji budynku.