



OSIEDLE HARMONIA

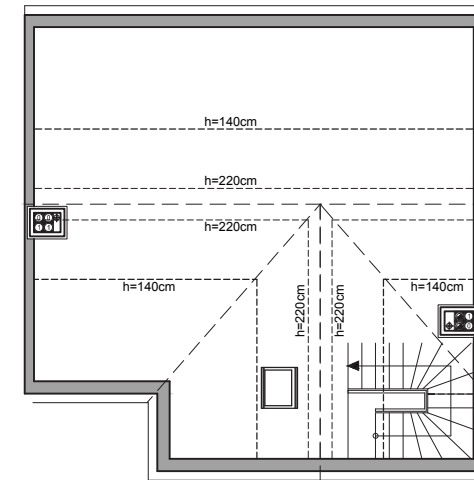
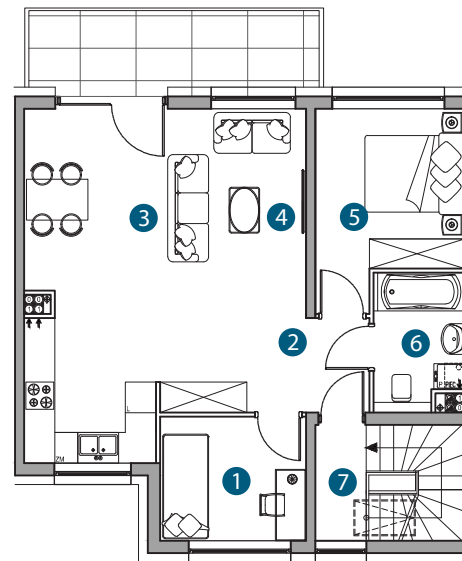
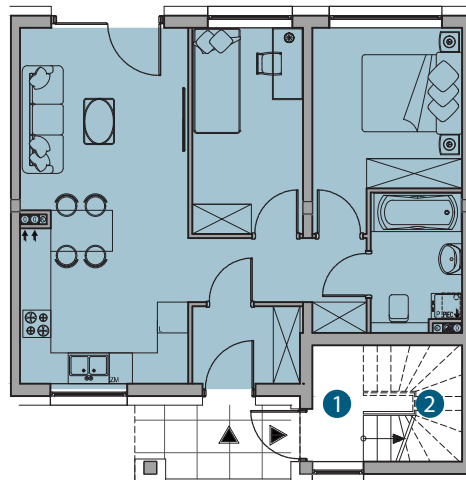


SWARZĘDZ - ZALASEWO
UL. PLANETARNA

MIESZKANIE
W PROGRAMIE
MdM

Chronos
development
Budujemy z pasją

BUDYNEK A+ : PARTER + PIĘTRO + PODDASZE
Pow. 67,02 m²



TWÓJ DOM W WYSOKIM STANDARDZIE

- komfortowe i przestronne pokoje
- indywidualna aranżacja wnętrz
- poddasze
- okna w kolorze drewna
- atrakcyjna architektura budynku
- bardzo dobra lokalizacja
- balkon
- pomagamy w otrzymaniu kredytu

PARTER

POMIESZCZENIE	POW. UŻYTK.
1	3,76 m ²
2	3,80 m ²
RAZEM	7,56 m²

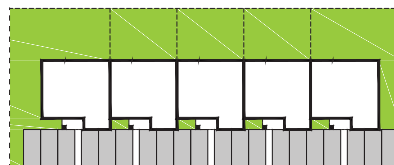
PIĘTRO

POMIESZCZENIE	POW. UŻYTK.
1	6,79 m ²
2	6,68 m ²
3	21,01 m ²
4	8,50 m ²
5	9,88 m ²
6	4,44 m ²
7	2,16 m ²
RAZEM	59,46 m²

PODDASZE

POMIESZCZENIE	POW.
POW. PODŁOGI	62,30 m ²

BUDYNEK A+, SEGMENT 2



Powyższe rysunki mają charakter poglądowy. Powierzchnie lokali podane są na podstawie projektu budowlanego, dokładny obmiar zostanie określony po dokonaniu inwentaryzacji budynku.