

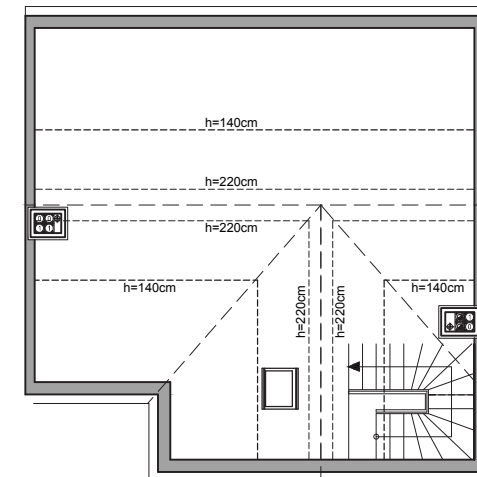
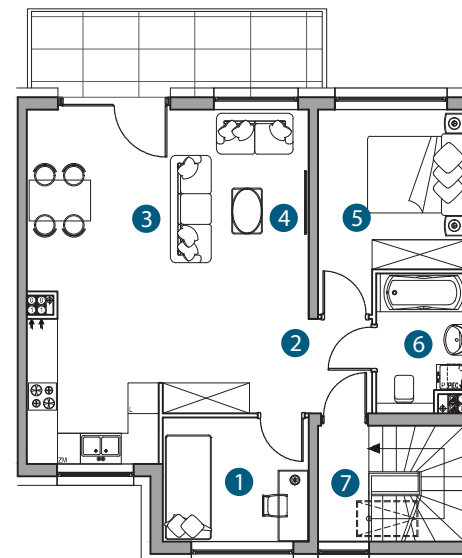
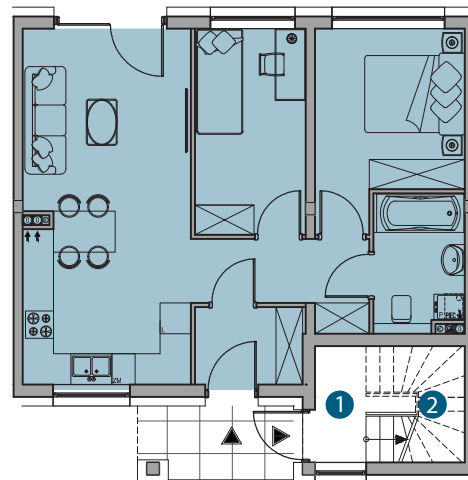


# OSIEDLE HARMONIA



SWARZĘDZ - ZALASEWO  
UL. PLANETARNA

**BUDYNEK A+: PIĘTRO + BALKON**  
Pow. 67,02 m<sup>2</sup>



## TWÓJ DOM W WYSOKIM STANDARDZIE

- komfortowe i przestronne pokoje
- indywidualna aranżacja wnętrz
- ogród
- okna w kolorze drewna
- atrakcyjna architektura budynku
- bardzo dobra lokalizacja
- **pomagamy w otrzymaniu kredytu**

### PARTER

POMIESZCZENIE	POW. UŻYTK.
1	3,76 m <sup>2</sup>
2	3,80 m <sup>2</sup>
<b>RAZEM</b>	<b>7,56 m<sup>2</sup></b>
<b>RAZEM PARTER + PIĘTRO</b>	<b>67,02 m<sup>2</sup></b>

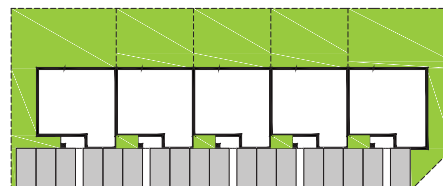
### PIĘTRO

POMIESZCZENIE	POW. UŻYTK.
1	6,79 m <sup>2</sup>
2	6,68 m <sup>2</sup>
3	21,01 m <sup>2</sup>
4	8,50 m <sup>2</sup>
5	9,88 m <sup>2</sup>
6	4,44 m <sup>2</sup>
7	2,16 m <sup>2</sup>
<b>RAZEM</b>	<b>59,46 m<sup>2</sup></b>

### PODDASZE

POMIESZCZENIE	POW.
POW. PODŁOGI	62,30 m <sup>2</sup>

## BUDYNEK A+, SEGMENT 3



Powyższe rysunki mają charakter poglądowy. Powierzchnie lokali podane są na podstawie projektu budowlanego, dokładny obmiar zostanie określony po dokonaniu inwentaryzacji budynku.