

# SILVER HOUSE

ZALASEWO

ZLASEWO  
UL. PLANETARNA



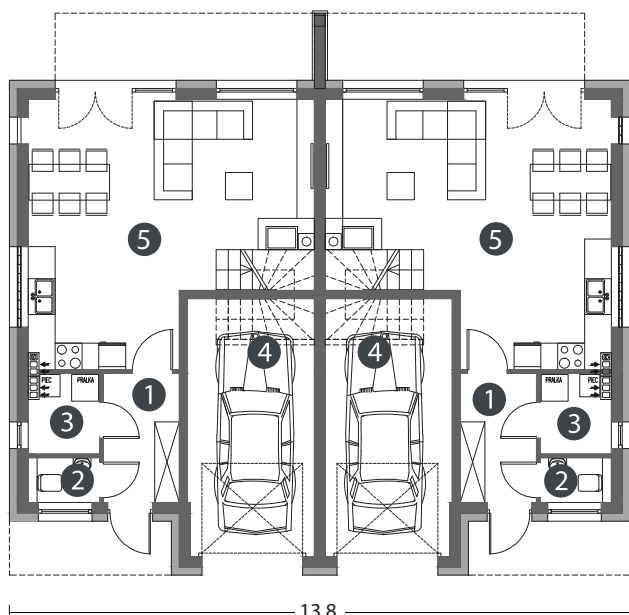
## BUDYNEK F PARTER+PIĘTRO

POW. UŻYTKOWA - 109,80 m<sup>2</sup>



### Budujemy z pasją

- nowoczesna architektura
- duże ogrody
- komfortowe i przestronne pokoje
- indywidualna aranżacja wnętrz
- bardzo dobra lokalizacja
- garaż w budynku
- pomagamy w otrzymaniu kredytu



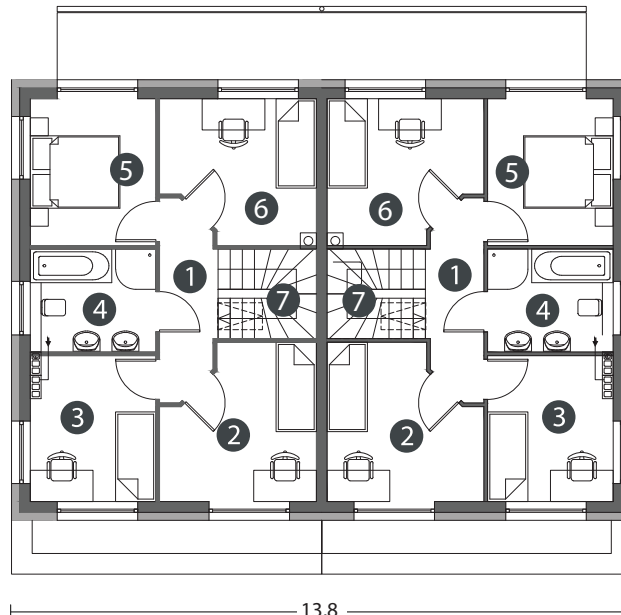
PARTER

POMIESZCZENIE POW. UŻYTK.

1	4,80 m <sup>2</sup>
2	1,50 m <sup>2</sup>
3	2,60 m <sup>2</sup>
4	16,00 m <sup>2</sup>
5	30,70 m <sup>2</sup>

RAZEM 55,60 m<sup>2</sup>

PARTER + PIĘTRO 109,80 m<sup>2</sup>

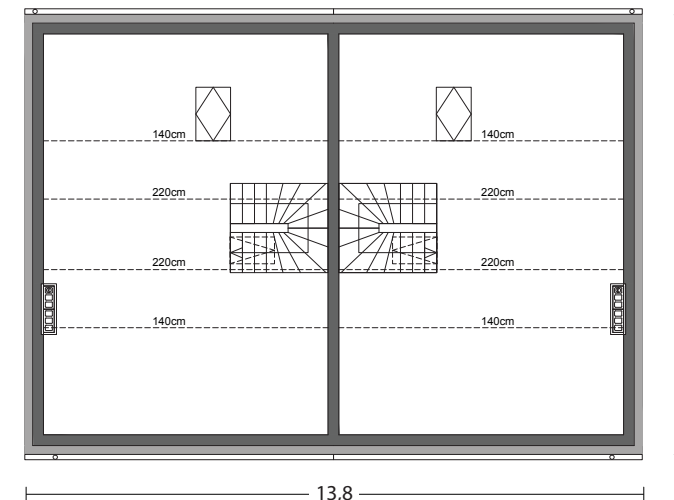


PIĘTRO

POMIESZCZENIE POW. UŻYTK.

1	5,00 m <sup>2</sup>
2	10,70 m <sup>2</sup>
3	8,70 m <sup>2</sup>
4	6,30 m <sup>2</sup>
5	9,00 m <sup>2</sup>
6	10,20 m <sup>2</sup>
7	4,30 m <sup>2</sup>

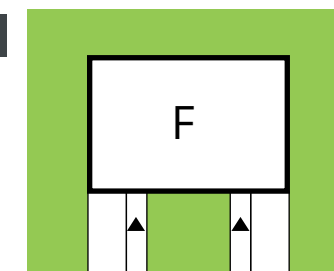
RAZEM 54,20 m<sup>2</sup>



POMIESZCZENIE

POW. PODŁOGI 52,70 m<sup>2</sup>

### BUDYNEK F



Powyższe rysunki mają charakter poglądowy. Powierzchnie lokali podane są na podstawie projektu budowlanego, dokładny obmiar zostanie określony po dokonaniu inwentaryzacji budynku.